

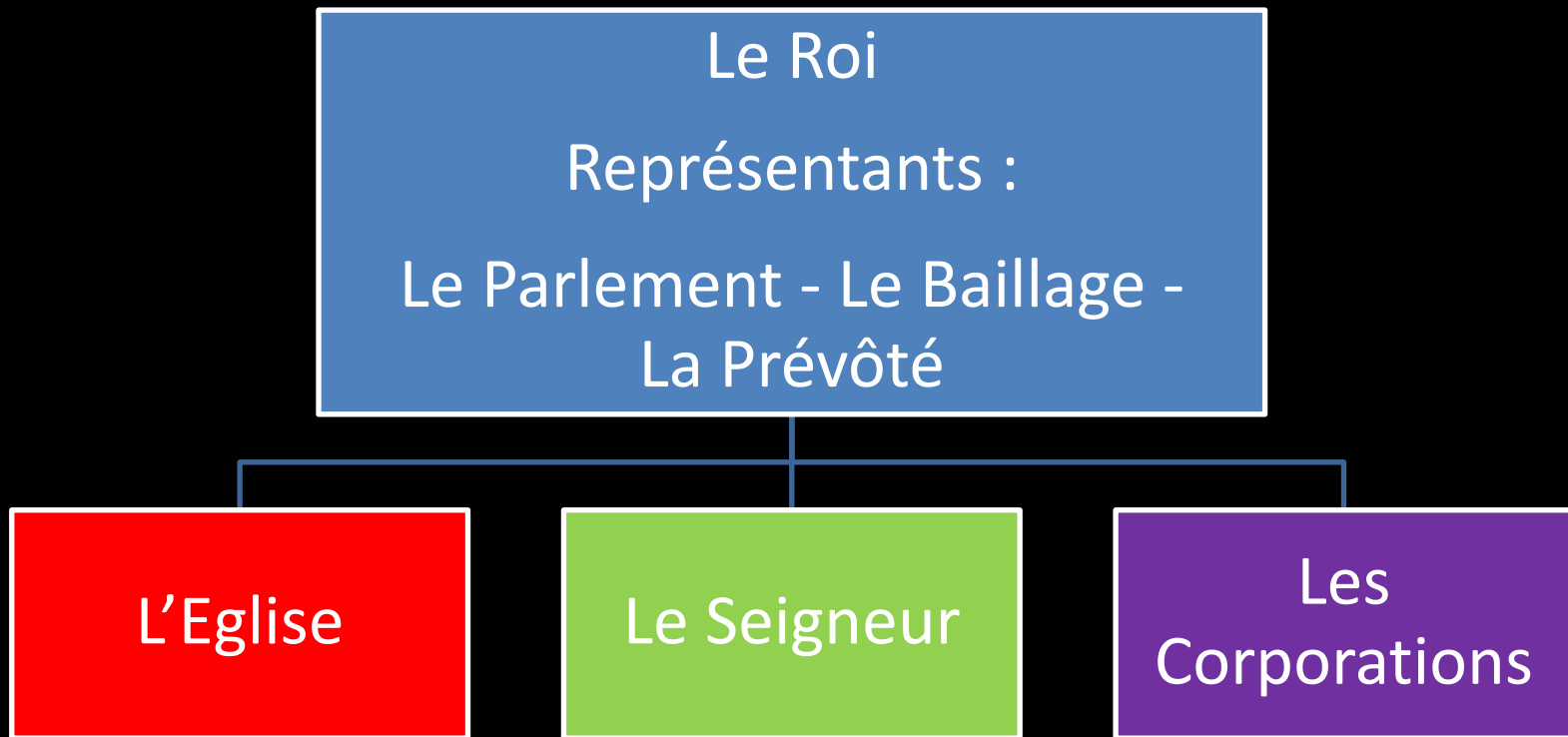
La Justice à Pontoise

Pauline PREVOT,
Animatrice de l'architecture et du patrimoine
de la ville de Pontoise

Conférence de culture générale
Université de Cergy-Pontoise, Faculté de droit
Mardi 19 novembre 2019

La Justice sous l'Ancien Régime

Organisation de la justice en France au Moyen Âge



Le Vexin

Le Vexin

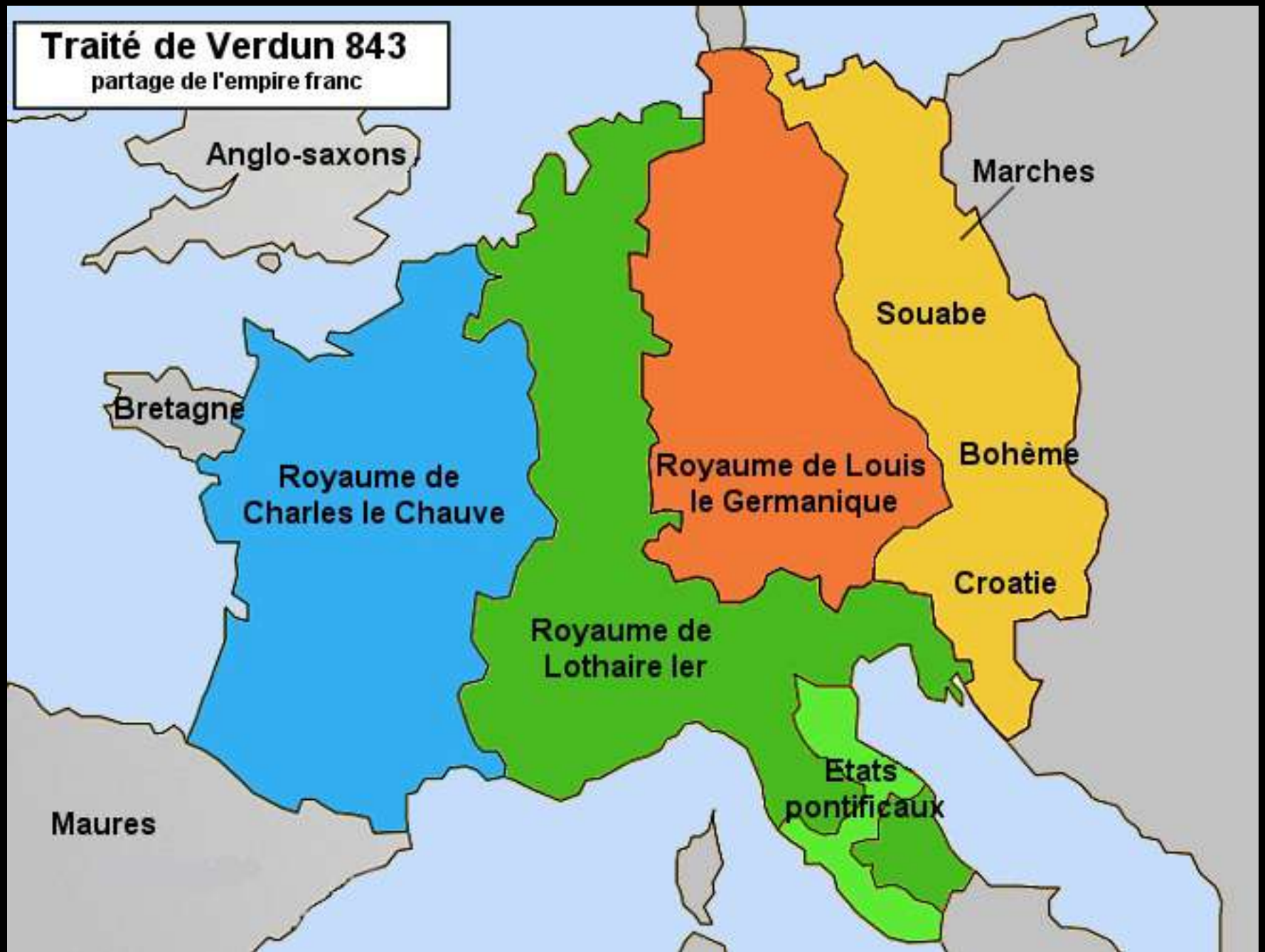


Le Vexin



Traité de Verdun 843

partage de l'empire franc





Invasions normandes IX^e-X^e siècle

- | | | | |
|--|--------------------------------|--|------------------------------------|
| | Raids normands | | Régions dévastées par les normands |
| | Raids hongrois | | Régions cédées aux normands |
| | Raids arabes | | Régions dévastées par les hongrois |
| | Bases normandes | | Régions dévastées par les arabes |
| | Limites de la France après 843 | | |

Traité de Saint-Clair-sur-Epte, 911



Charles III le Simple et Rollon

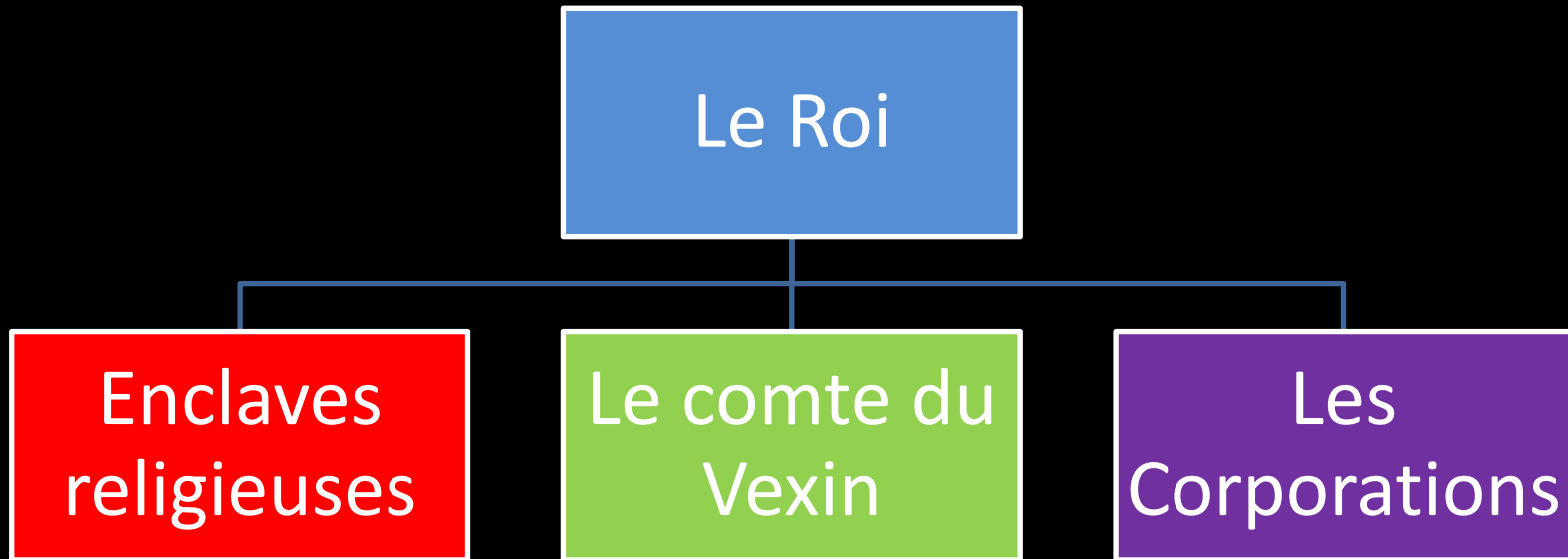


Le Vexin



La Justice à Pontoise avant 1188

Organisation de la justice à Pontoise avant la charte communale



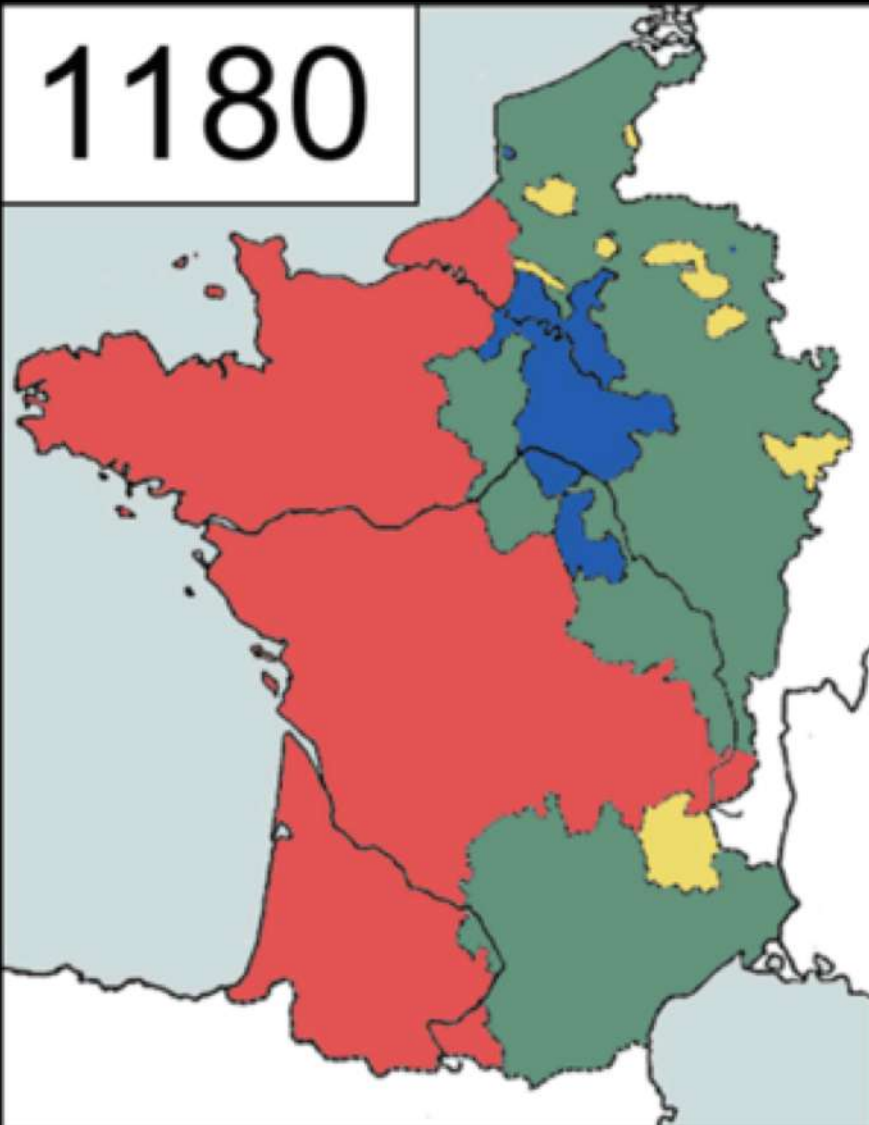
La charte communale de 1188

Philippe II Auguste

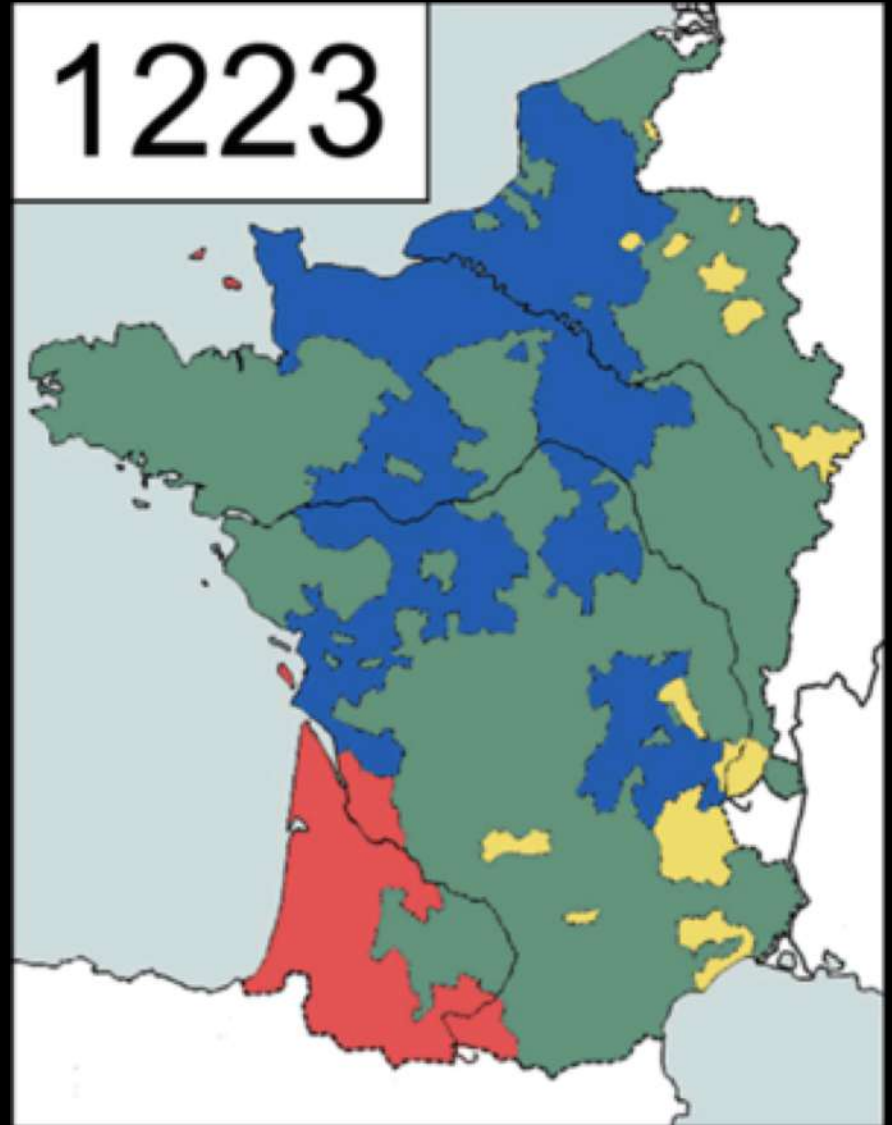


Royaume de France sous Philippe II

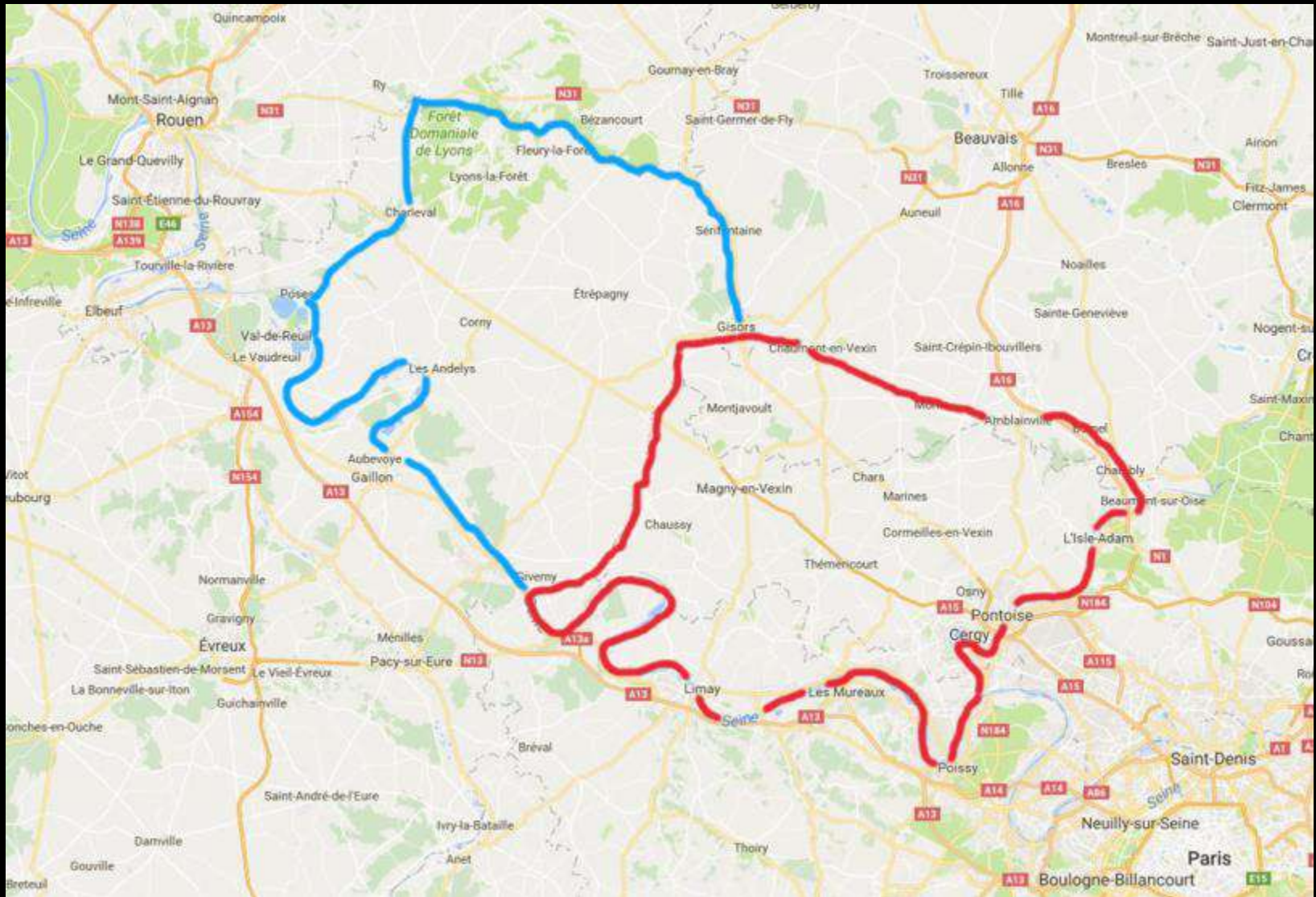
1180



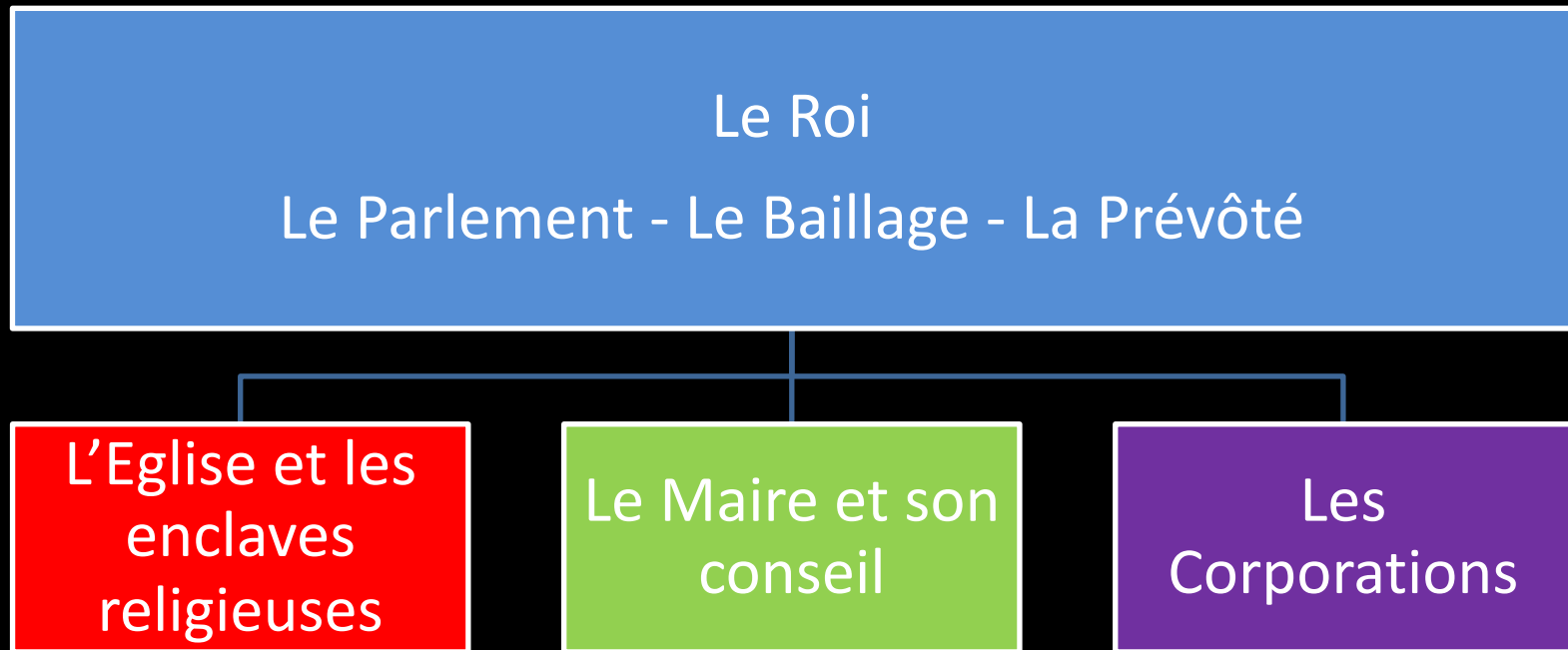
1223



Le Vexin

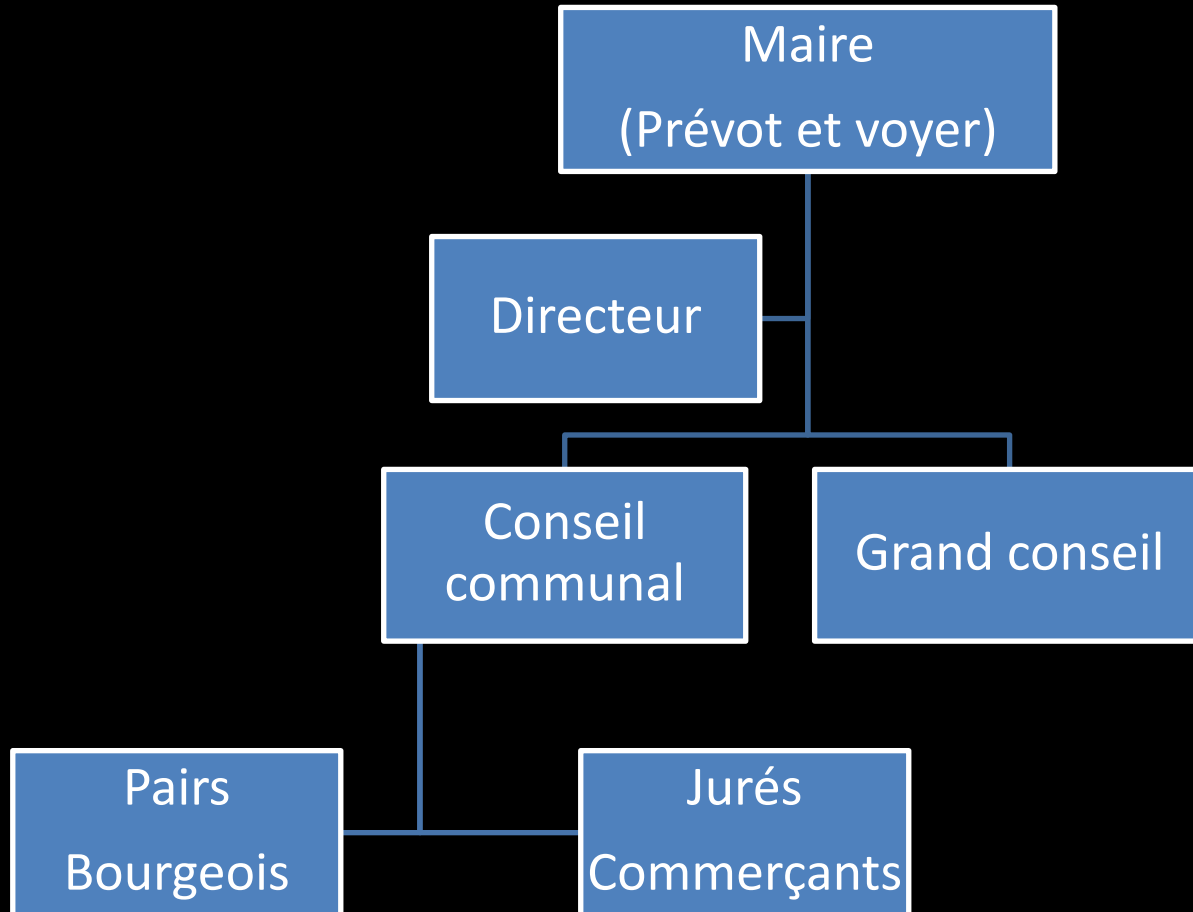


Organisation de la justice à Pontoise à partir de la charte communale



La justice Communale

Organisation de la justice communale

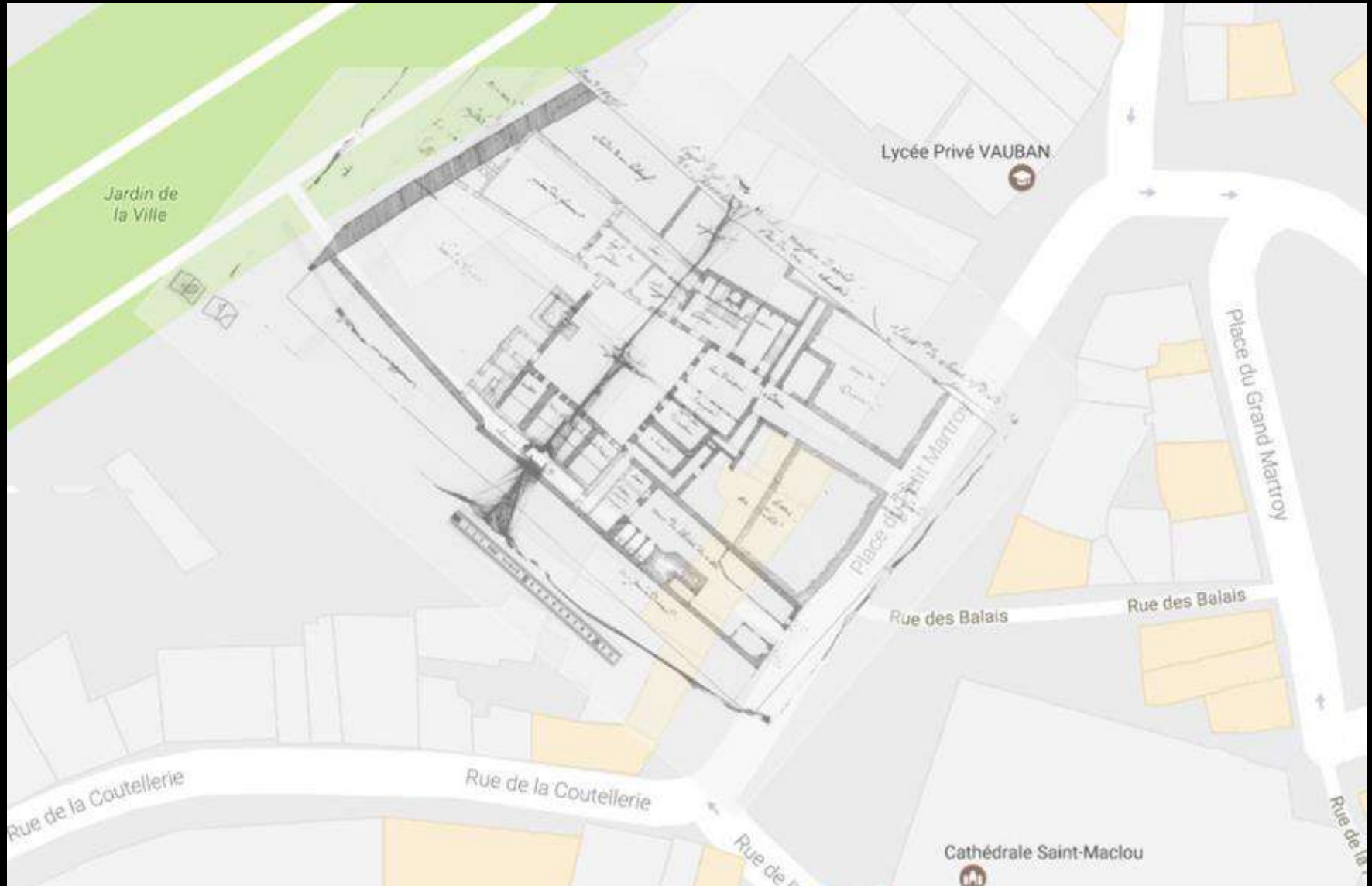


Compétences de la Justice communale

- A- Juridiction contentieuse :
 - Basse Justice (ruptures de contrats, problèmes d'héritage)
 - Moyenne Justice (rixes, injures, vols)
 - Haute justice (crimes et délits graves)
- B- Juridiction gracieuse :
 - Ventes donations, échanges...
 - Copies certifiées, statuts de métiers
 - Contrats avec la Commune

Le tribunal communal

Ancienne Mairie-Tribunal et prisons





Portail de
l'Hôtel de Ville

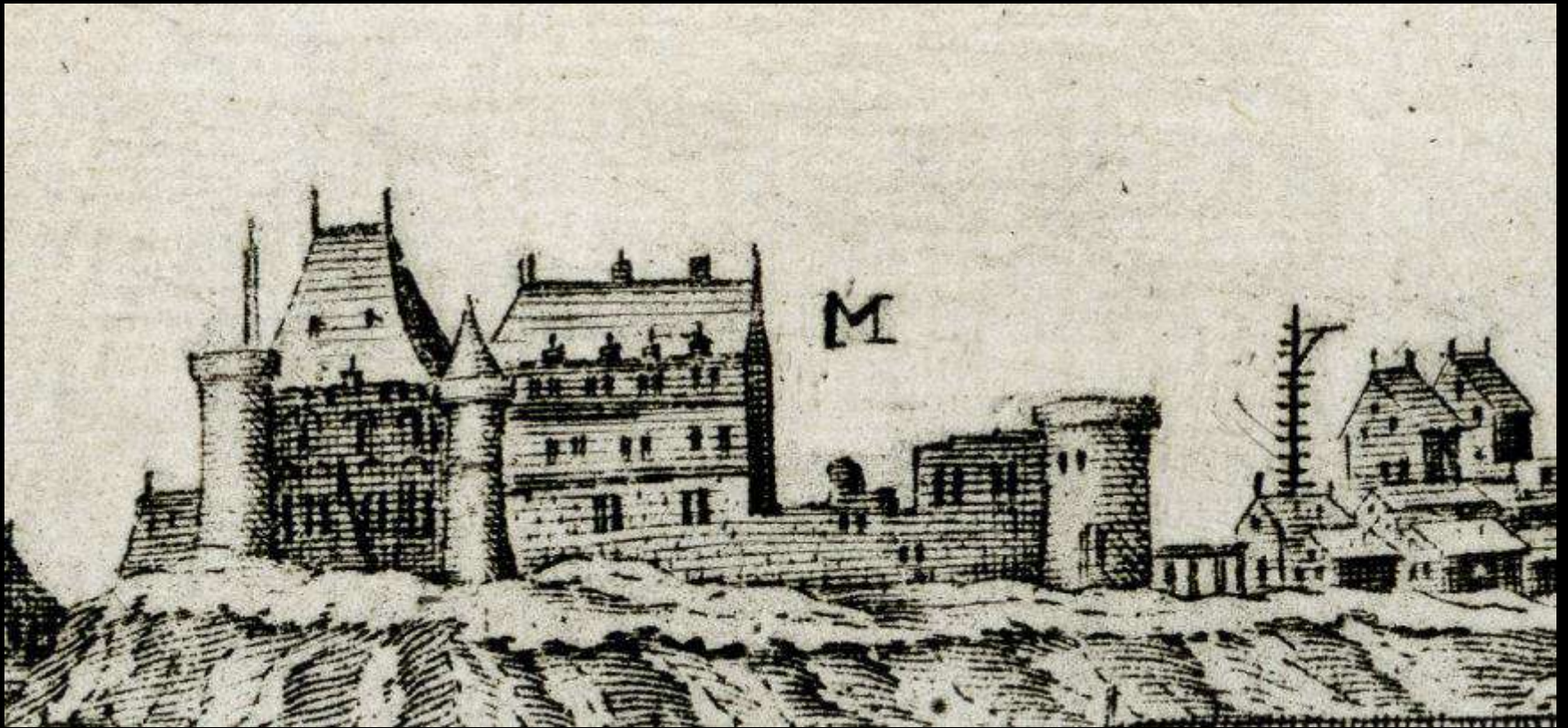
La Justice royale

Le roi

Vue de Pontoise au XVII^e siècle



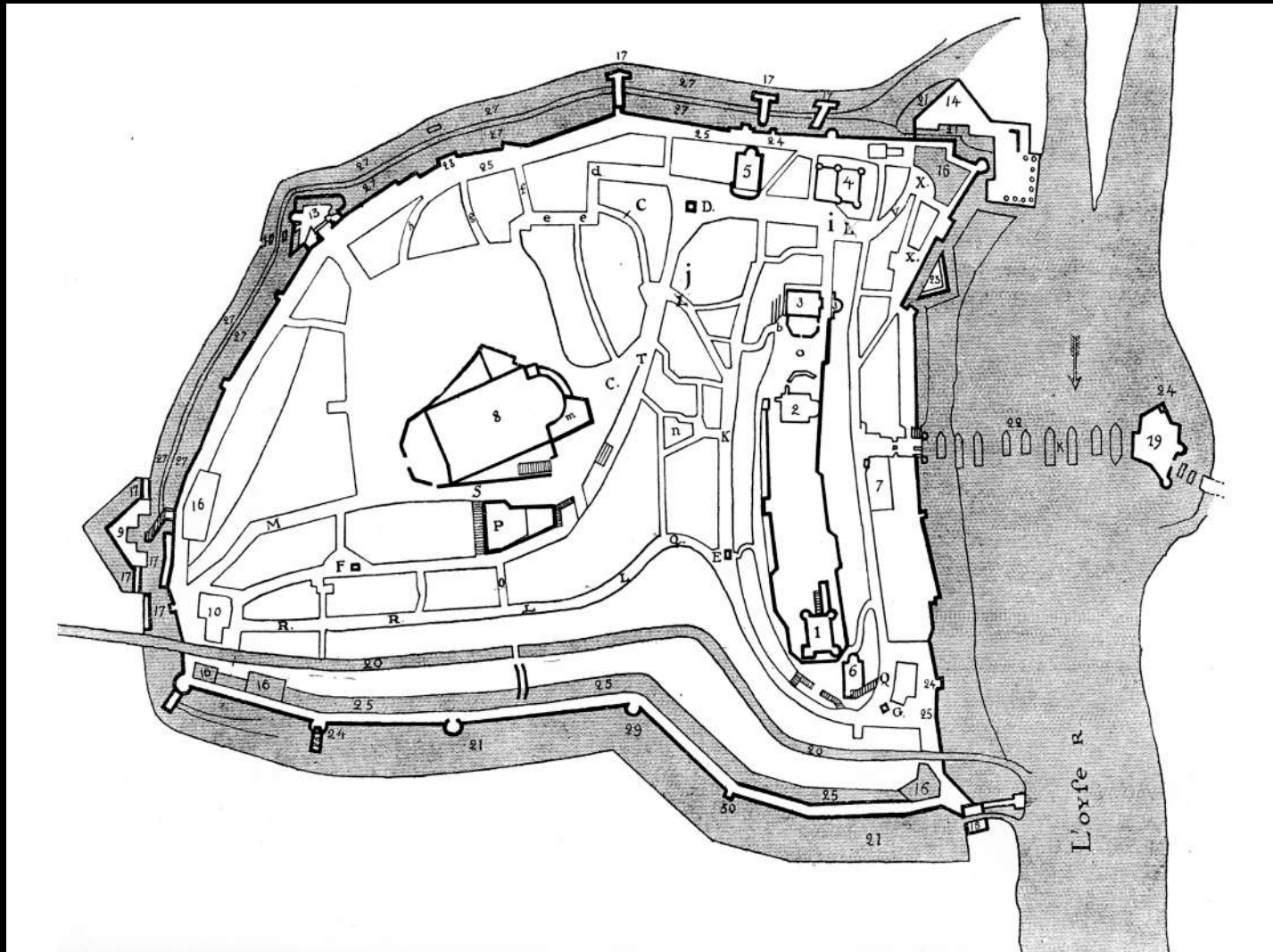
Château de Pontoise



Charles IV de France, Philippe V de France, Isabelle de France, Philippe le Bel, Louis X de France, et Charles de Valois, frère du roi.



Place du Martroy



Le Bailli

Hôtel de Monthiers

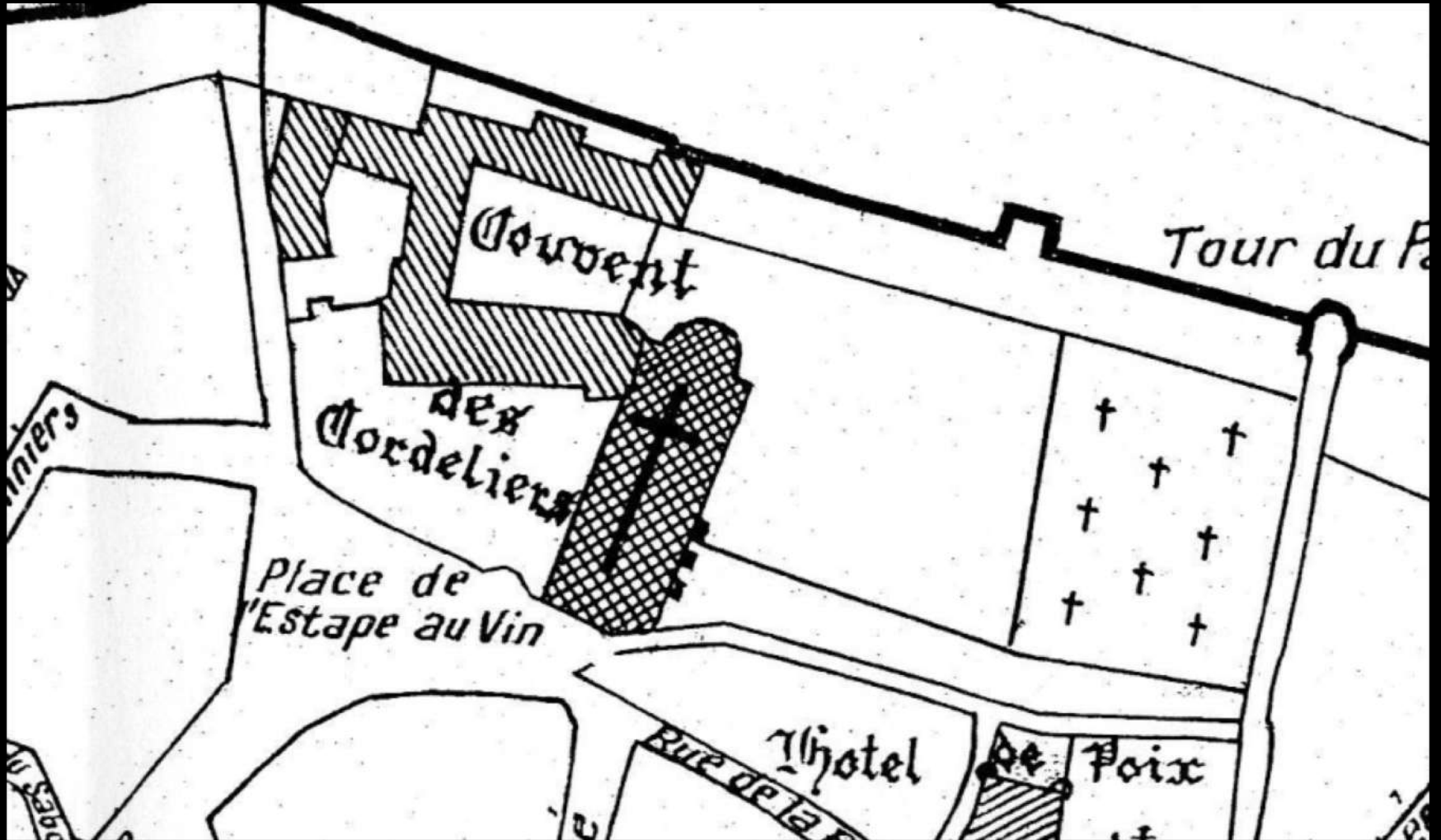




 **PLACE** de la
BELLE-CROIX

Le Parlement

Couvent des Cordeliers



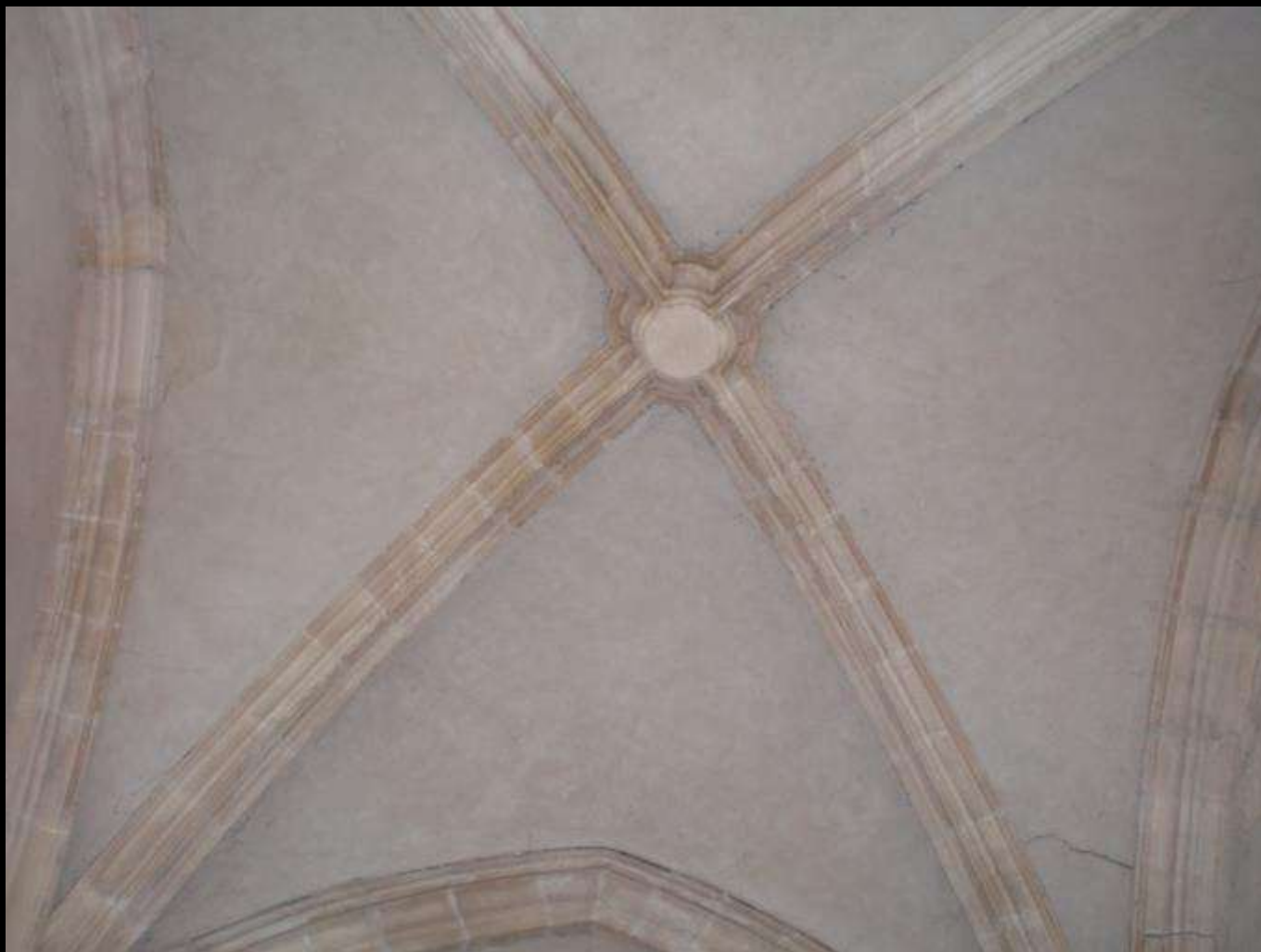
Couvent des Cordeliers



Couvent des Cordeliers



Salle gothique



Salle gothique

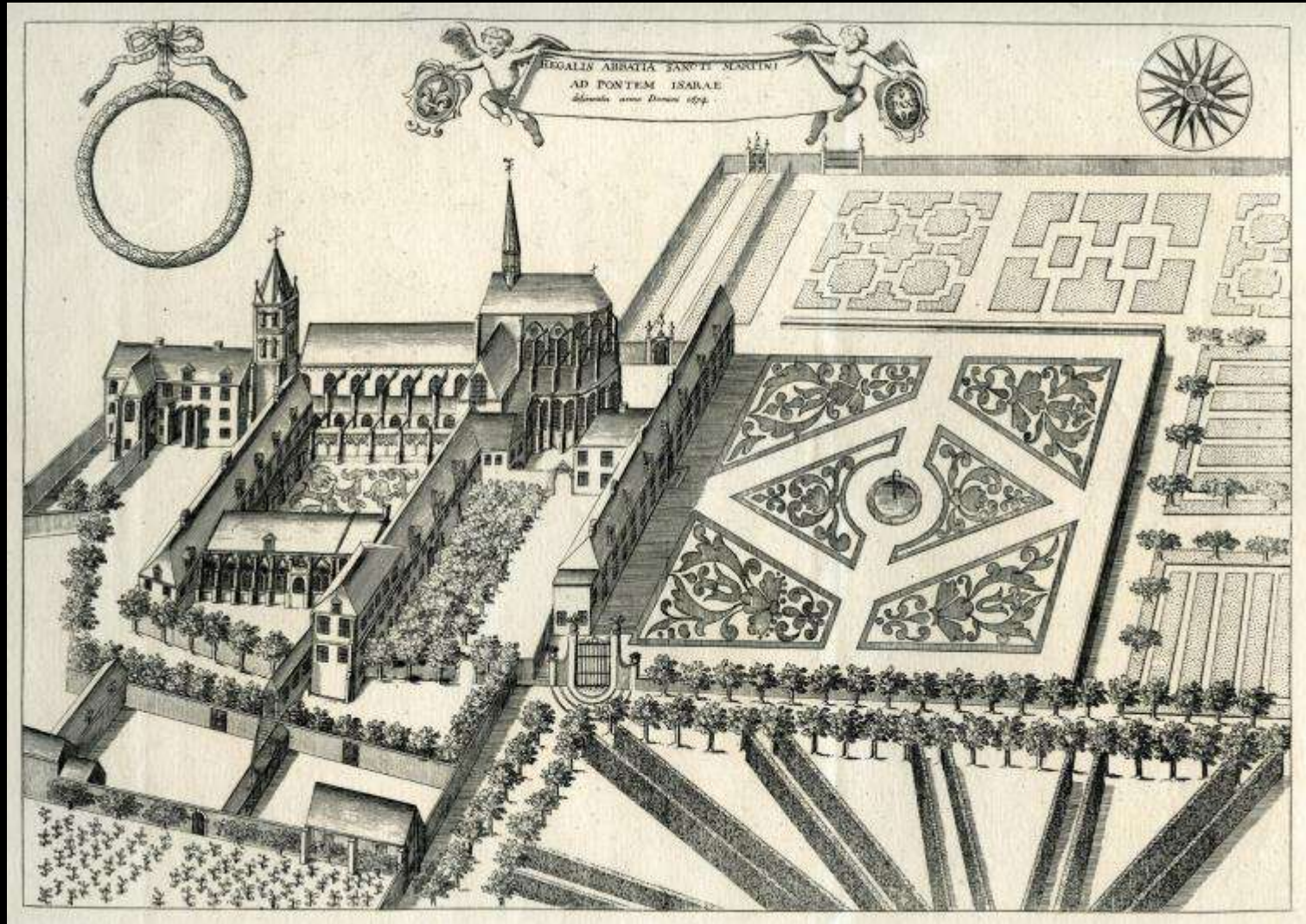


Justice religieuse

Vue de Pontoise au XVII^e siècle



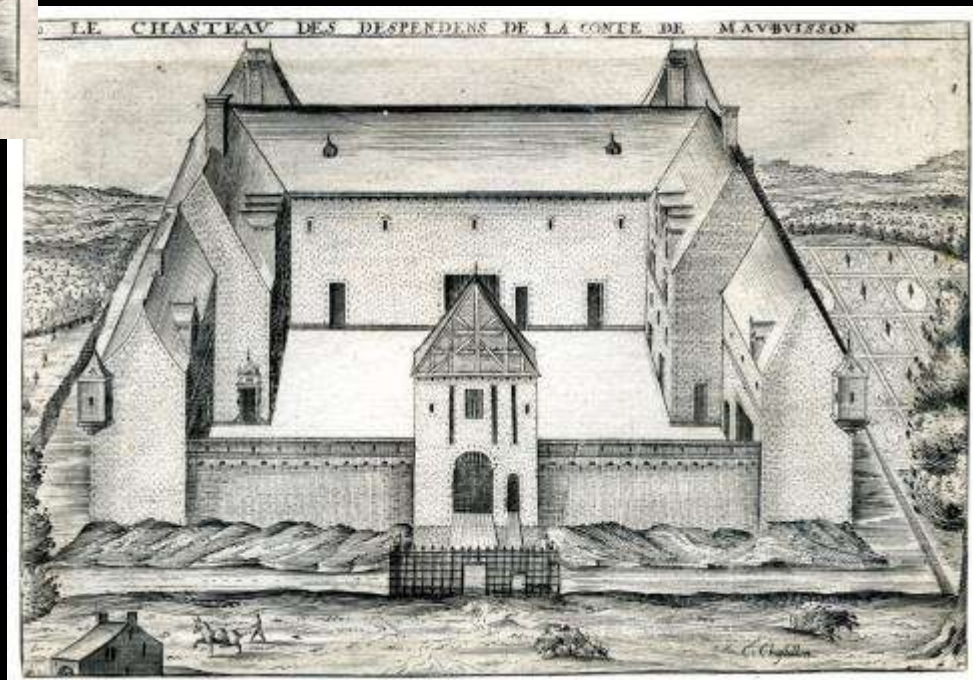
Abbaye Saint-Martin



Hôtel-Dieu



Abbaye de Maubuisson



Grand Vicariat

Le Vexin



Henri 1^{er} de France



Philippe II Auguste

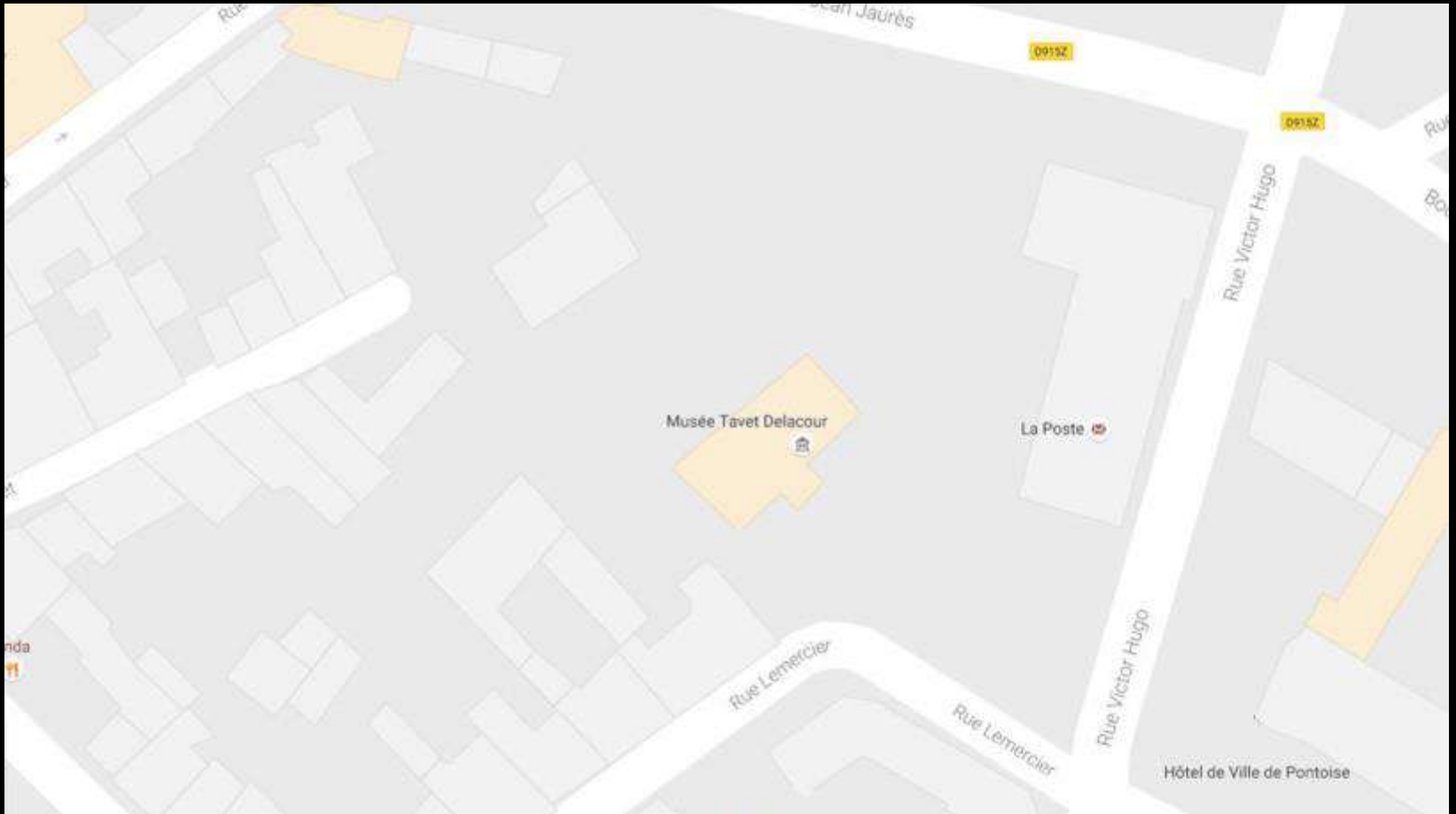




Louis IX
(Saint Louis,
règne de 1226 à
1270)

Eudes Rigaud, archevêque de Rouen,
XIII^e siècle

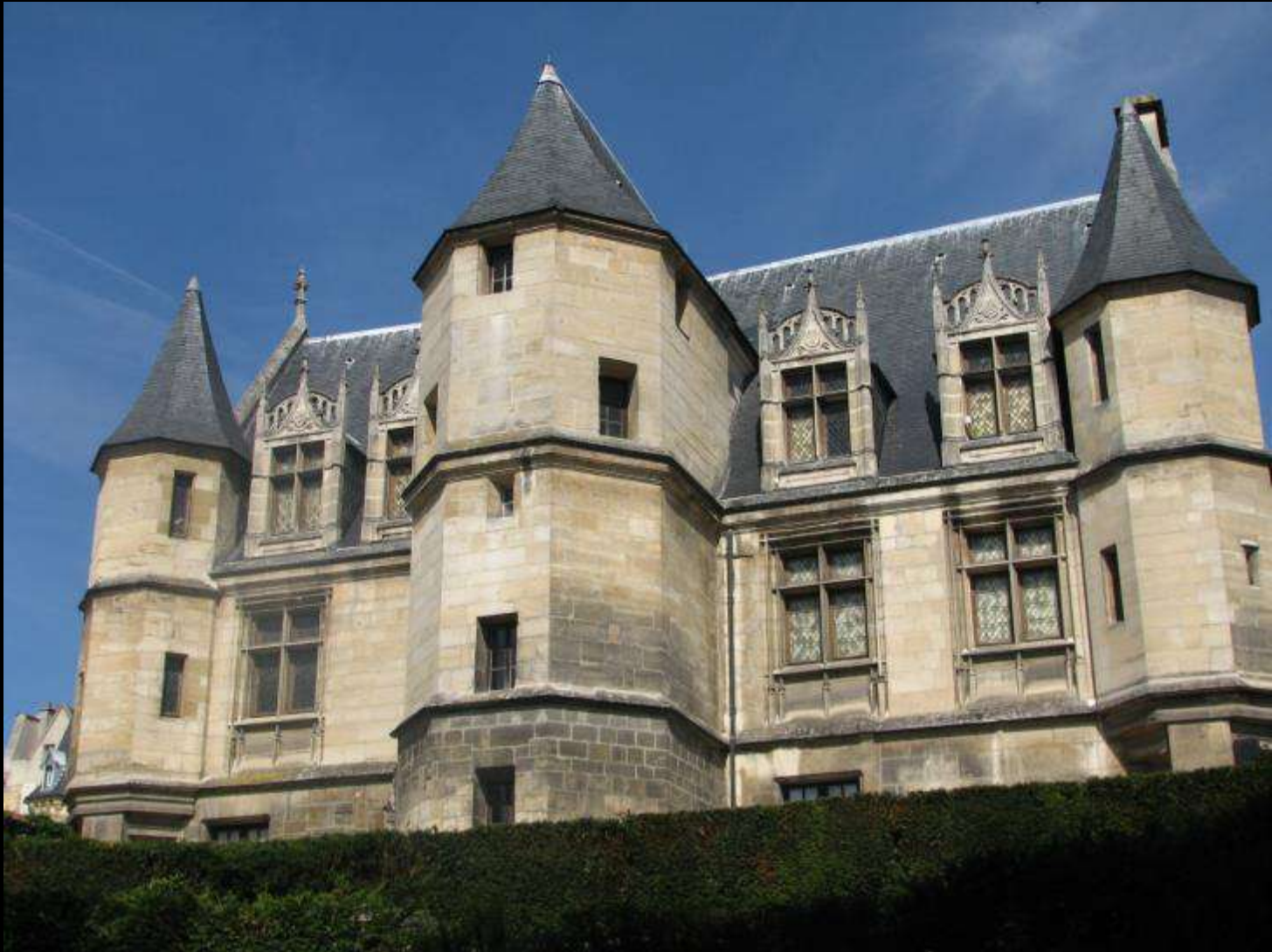




Guillaume d'Estouteville, archevêque de Rouen, XV^e siècle



Hôtel d'Estouteville

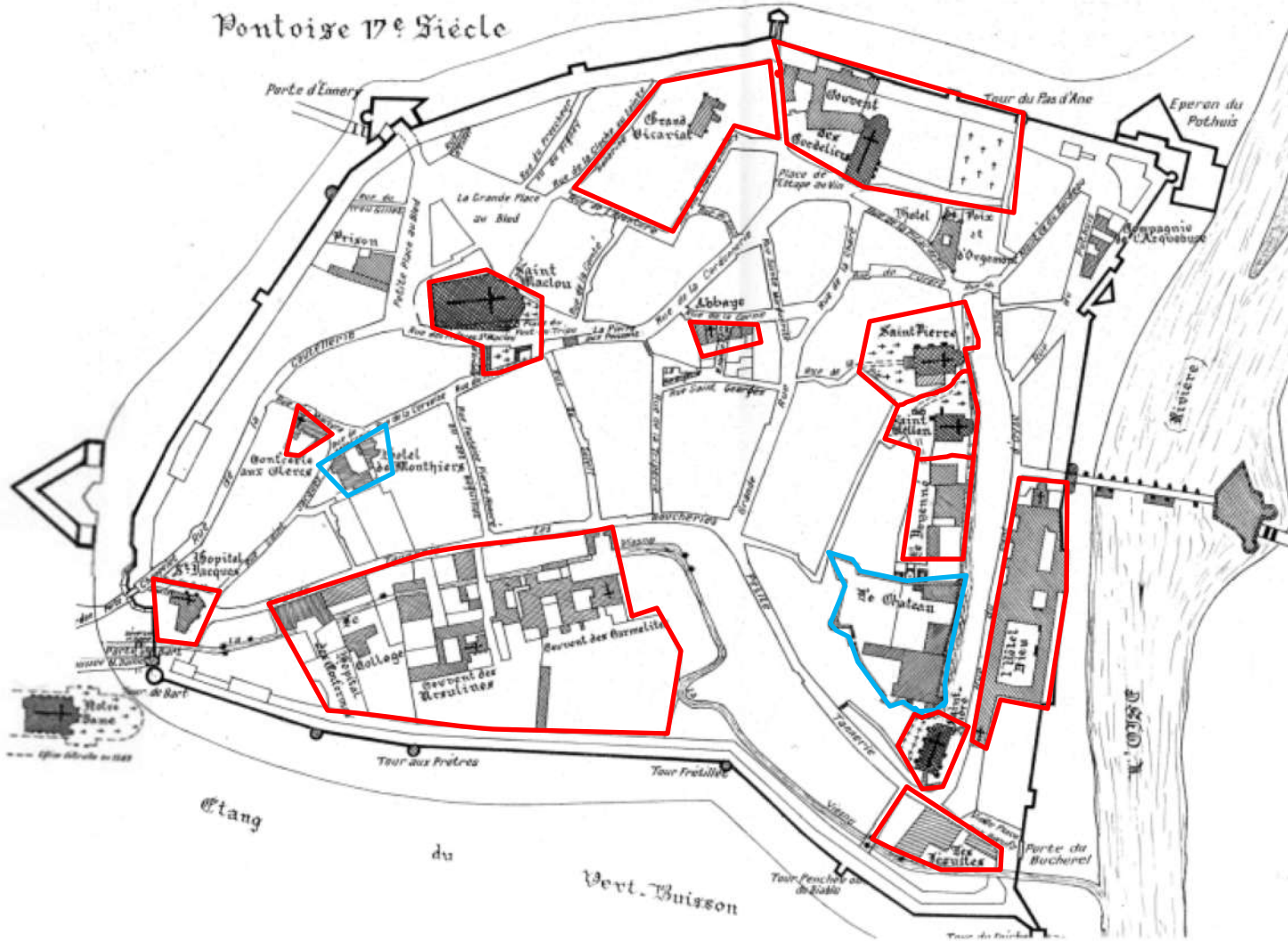


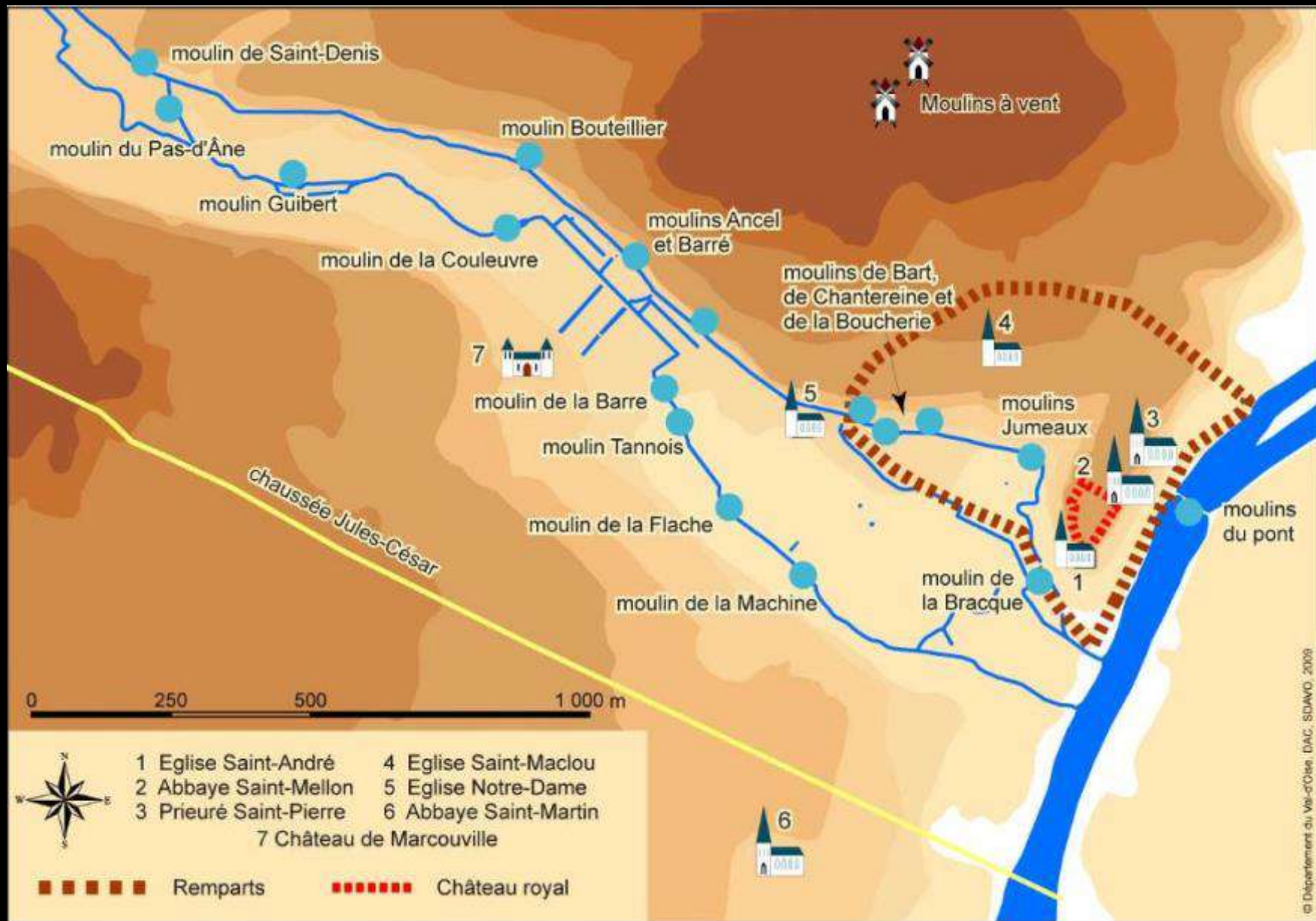


Officialité

Conflits de juridiction

Pontoise 17^e Siècle



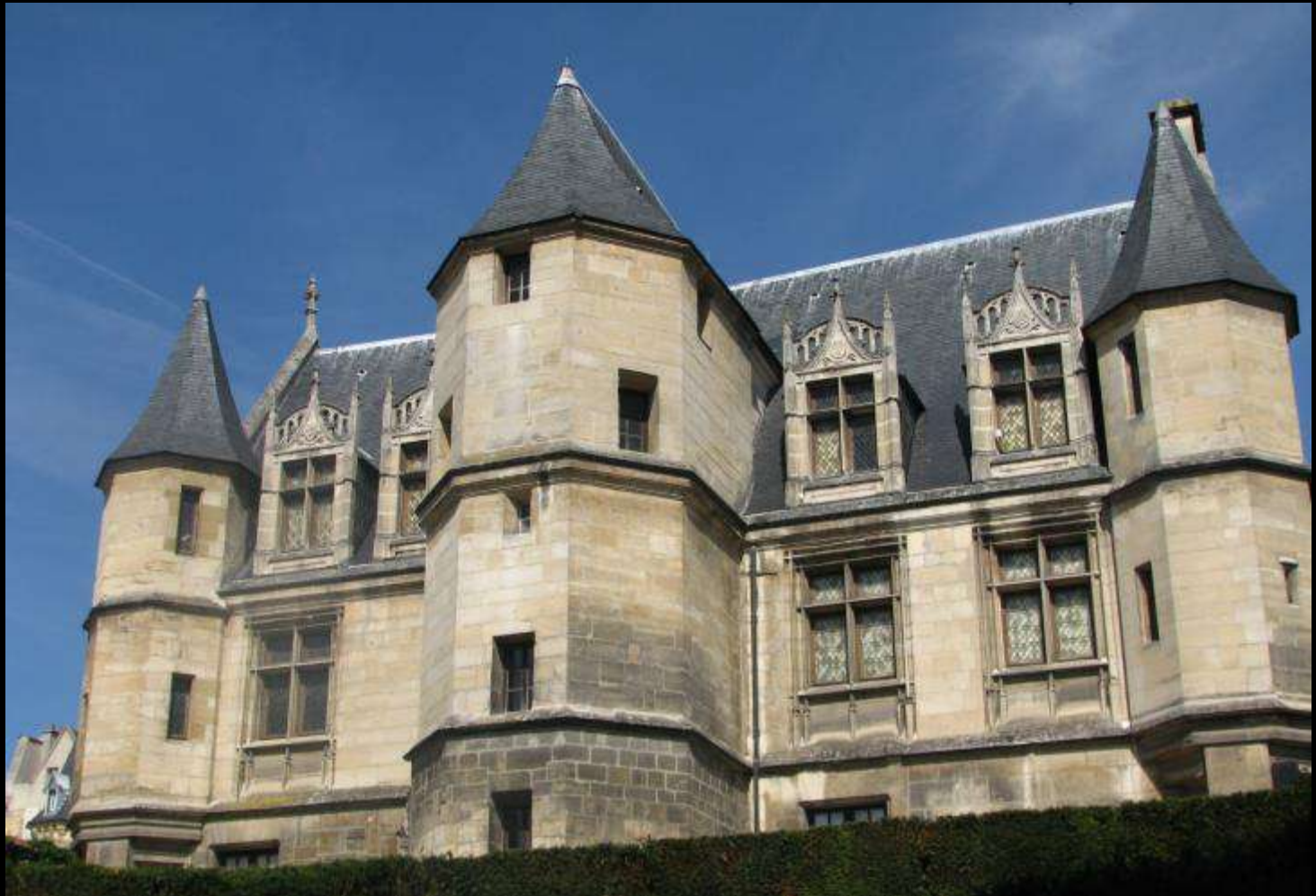


Révolution

Hôtel d'Estouteville

Tribunal d'Instance : 1791-1823

Tribunal de Commerce: 1809-1823

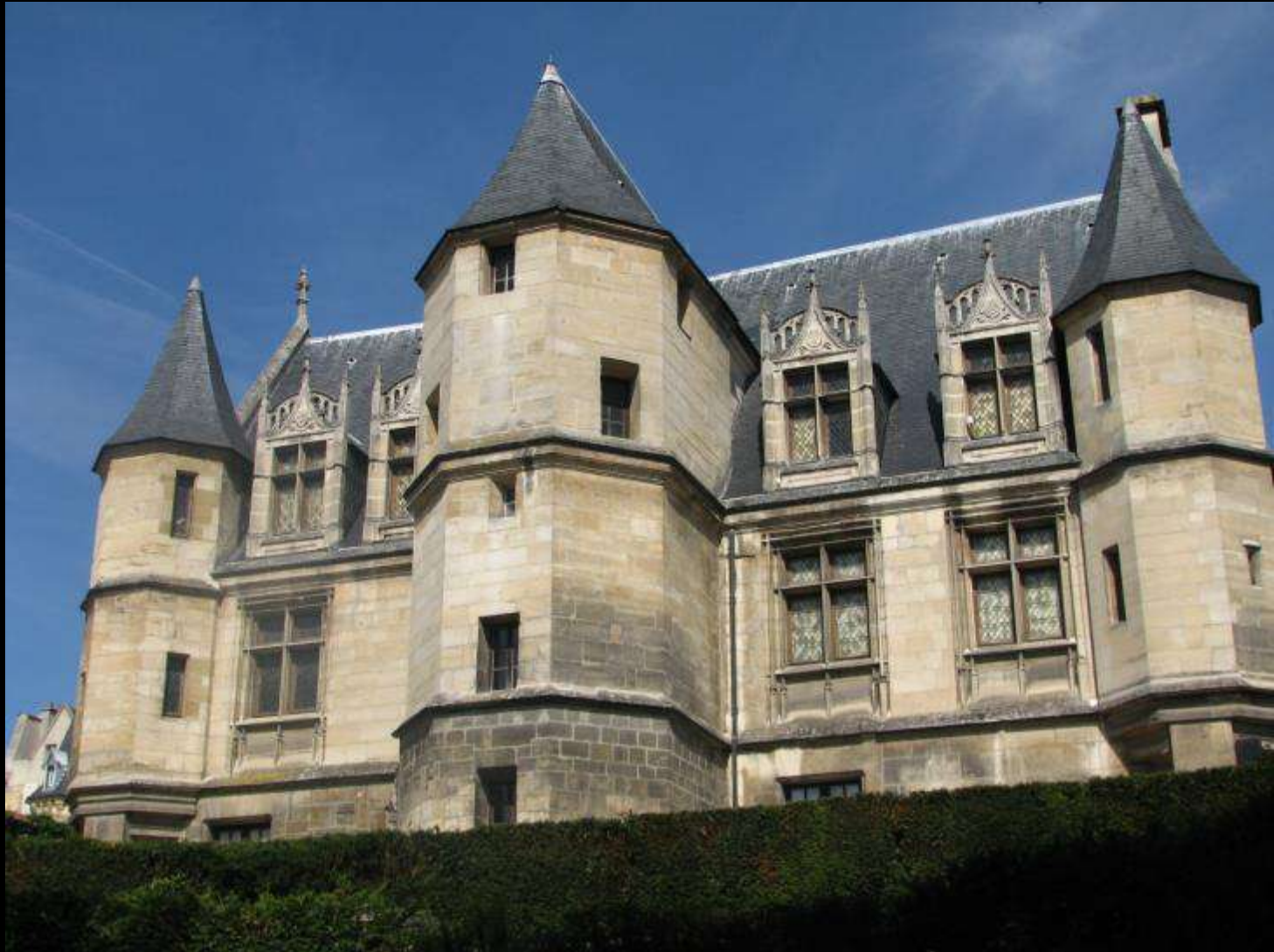


Officialité Préfecture 1799-1825



XIX^e siècle

Hôtel d'Estouteville tribunal d'Instance: 1825-1886



Officialité

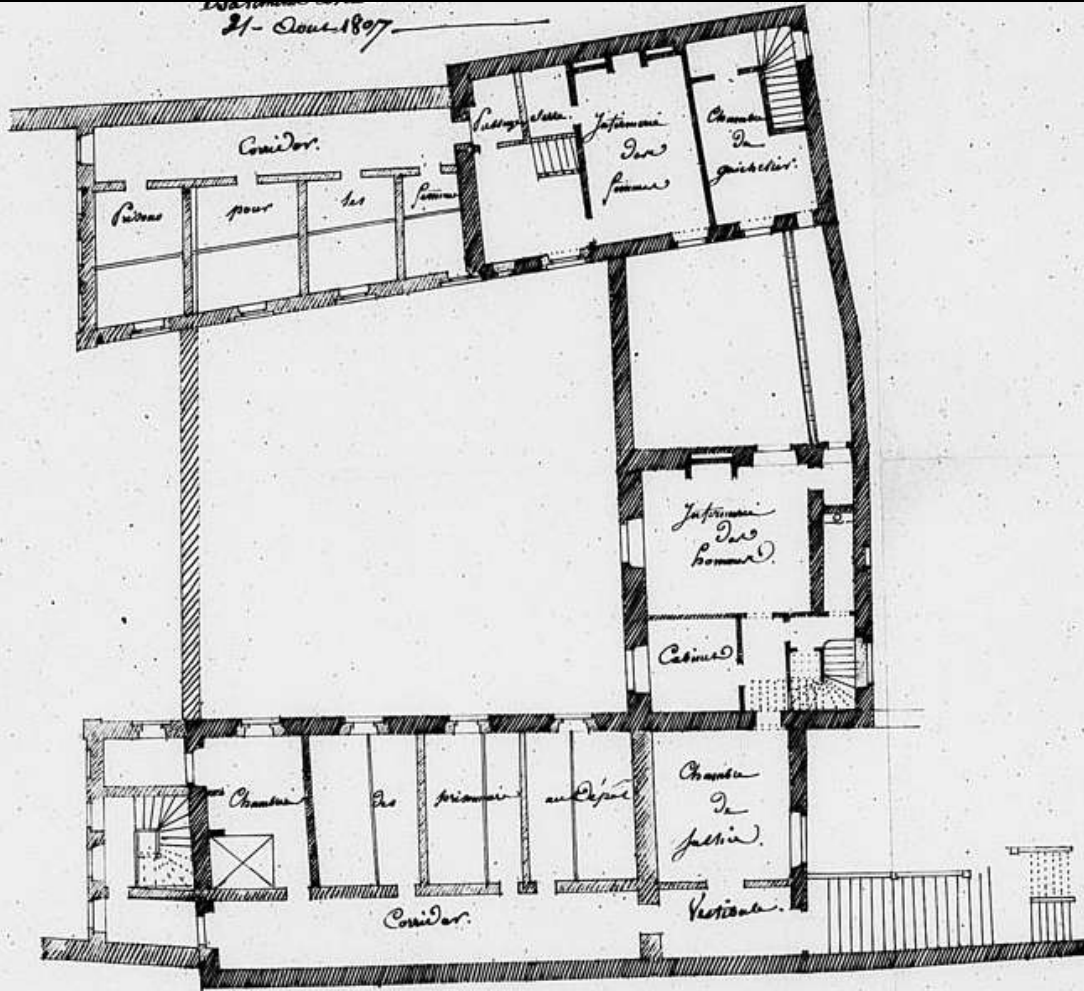
Tribunal de Paix 1825-1886



Prisons: 1807-1882

Projet de réaménagement du tribunal et de la maison d'arrêt, 1807

21 - Juin 1807

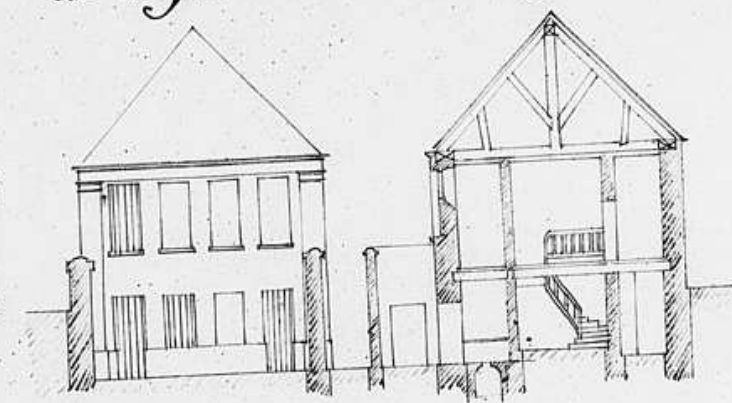


Elevation sur la face N-E.



Elevation sur la face a-c.

Coupe sur la ligne D-E.



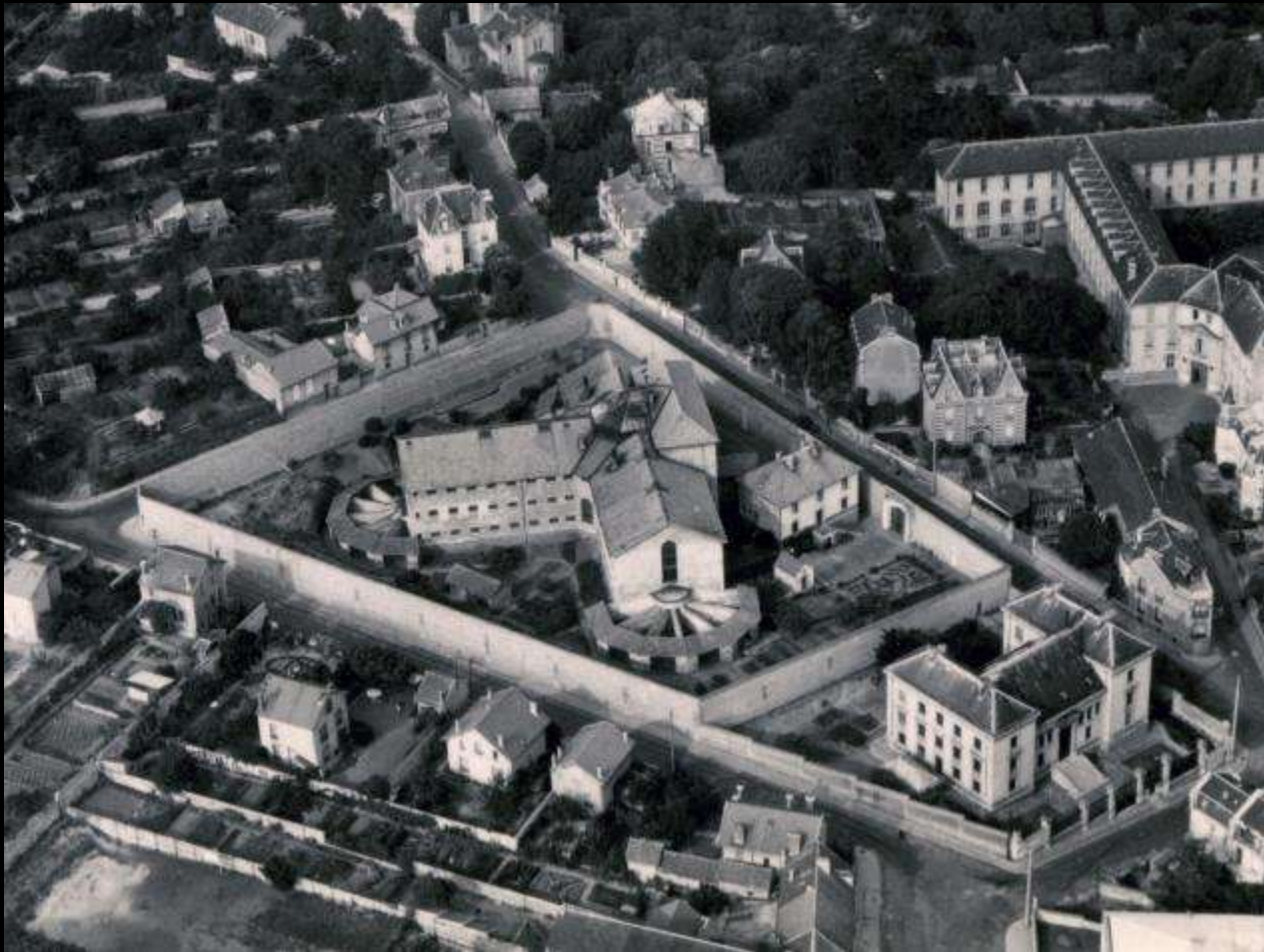
Ancienne porte de la prison

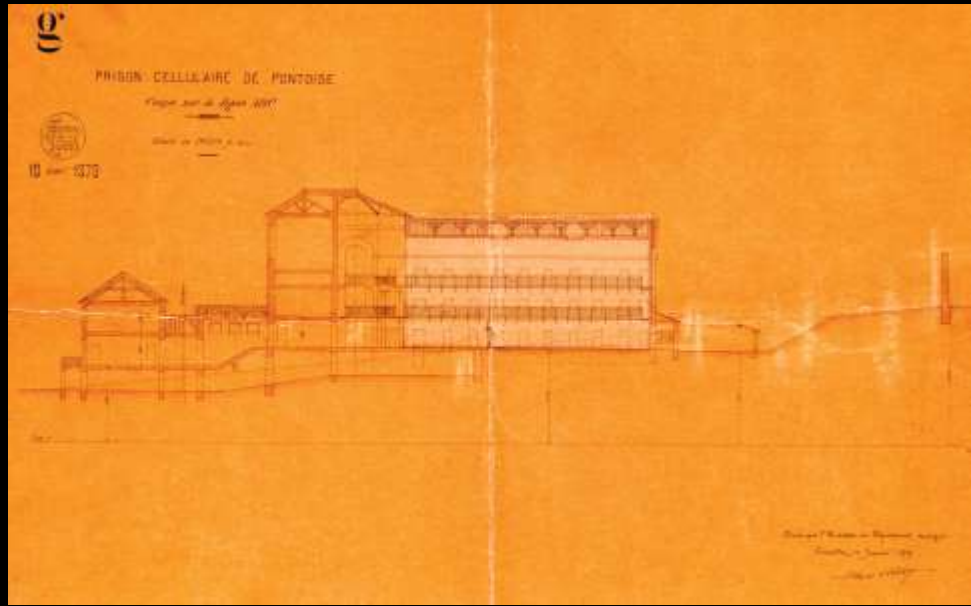
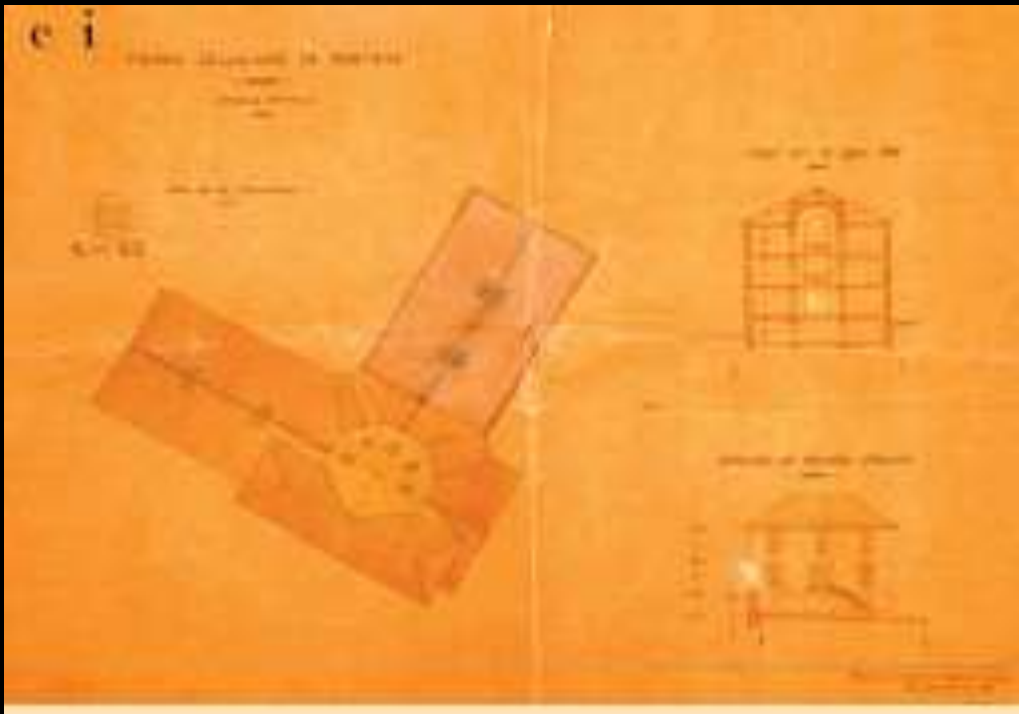


Tribunal d'Instance 1886-1934



Prisons 1882-1991





Prisons 1882-1991



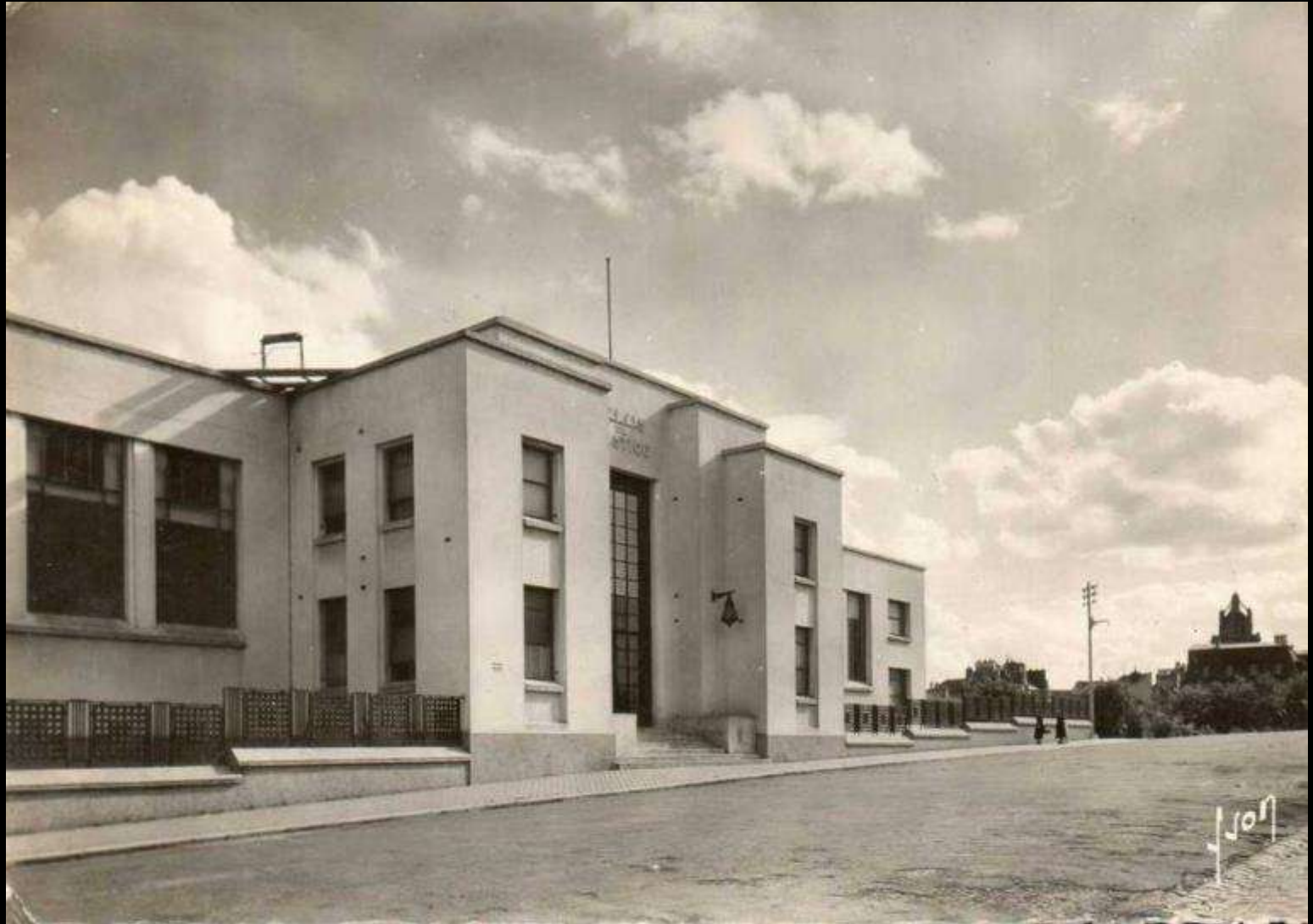
Mairie - Tribunal de Commerce 1899-1940



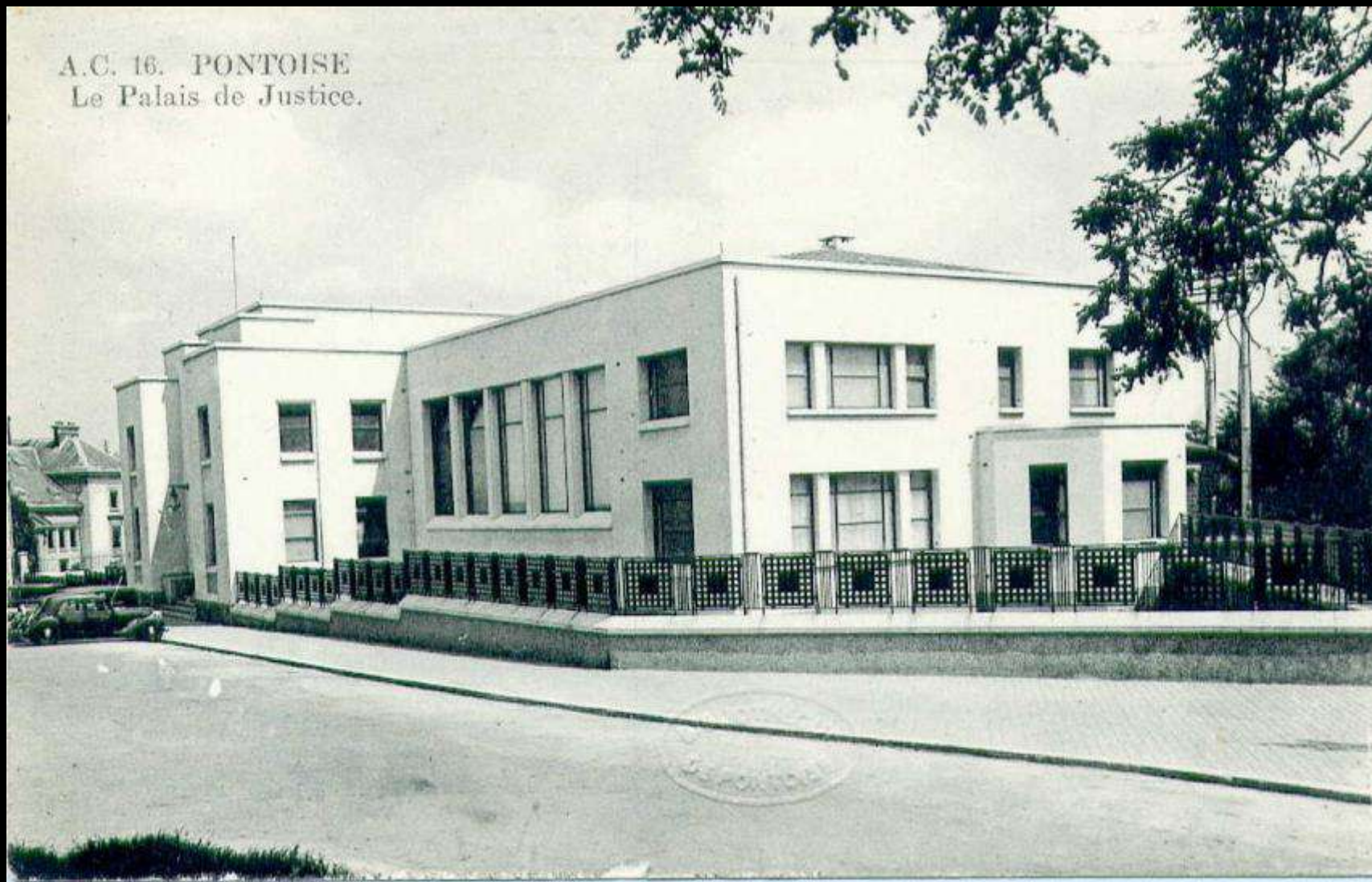
Tribunal de Commerce 1940 - 2002



Tribunal d'Instance 1934 - 2005



Tribunal d'Instance 1934 - 2005



Tribunal d'Instance 1934 - 2005



Annexe du tribunal : 1980-2005



Cité judiciaire: Henri Ciriani 2005









14 La suite des poutres rondes







Salle d'assises 19

Δ V Salle d'assises



18

